
SARI EPSON EB-1900

HAARAKE PUBLIK KAASA



EPSON[®]
EXCEED YOUR VISION

HÕLBUS PAIGALDADA

Lakke paigaldatavad sarja Epson EB-1900 projektorid sobivad suurepäraselt konverentsidele, loengutele ja koosolekutele. Tänu projektorite 4000-luumenilisele valgusvootugevusele ja erakordsele värvikvaliteedile on teie esitlused alati säravad.

Paindlikud paigaldamisvõimalused

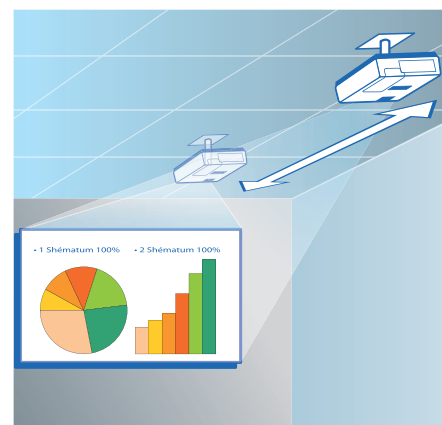
Võimas 1,6-kordse suumiga projektor tekitab terava kujutise peaaegu igast asukohast lae all. Vertikaalse ja horisontaalse trapetsmoonutuse vältimise lihtsate sätete ja Epsoni uusima ekraanimõõtmete tuvastamise funktsiooni abil saate pildi kuvada täpselt sinna, kuhu soovite.

Suurepärase pildikvaliteeti

Kompaktsed, kerged ja hõlpsalt paigaldatavad sarja Epson EB-1900 projektorid pakuvad 4000-luumenilist valget ja värvilist valgusvoogu. Valgusvoo kohandamiseks vastavalt teie vajadustele on sarja Epson EB-1900 projektoritel kaheksa värvirežiimi ja lambi säästurežiim.

Hõlbust juhtimine tarkvara EasyMP Monitor abil

Epsoni uusim tarkvara EasyMP Monitor võimaldab teie IT-meeskonnal hallata projekteeritud kohti peal ühest arvutist. Seadmed saab rekonfigureerida ja lasta saata e-posti teel teateid lampide ja filtrite oleku kohta nende ennetavaks hoolduseks.



Tänu optilisele suumile (1,6-kordne) saab projektori paigalduskoha paindlikult valida.



Tänu võrgu kaudu jälgimise ja juhtimise funktsioonile on hooldamine lihtne.

EPSON EB-1830



EPSON EB-1910



EPSON EB-1920W



ÜHISED TEHNILISED ANDMED



Vaikne, kuid võimas jahutus: täiustatud õhufilter hoiab projektori jaheda ja tolmuvaba.

Sisseehitatud 10 W kõlar: pole vaja kasutada väliseid heliseadmeid.

Nii mehaaniline kui ka virtuaalne kaitse: Kensingtoni lukk, paroolkaitse, traadita side kohtvõrgumooduli lukk ja turve.

Pingevara lülitamine: tänu kiirele sisse- ja väljalülitamisele on projektor kohe töövalmis.

Kiire juhtimine: kujutise varjava objektiivikatte või heli ja pildi esituse katkestamise funktsiooni abil saate koondada publiku tähelepanu olulistele üksikasjadele.

WiFi-ühendus: võimaldab juhtmevabu esitlusi ja sobib hästi töörühmadele.



Õhuava esiküljel: projektori esiküljel asuva õhuava kaudu välja juhitud kuum õhk ei häiri publikut.

Pika tööeaga ja säästlik: Epsoni ainulaadne peeglitega E-TORL-lamp vajab 4000-luumenilise valgusvoo edastamiseks poole vähem energiat.

Nutikad funktsioonid

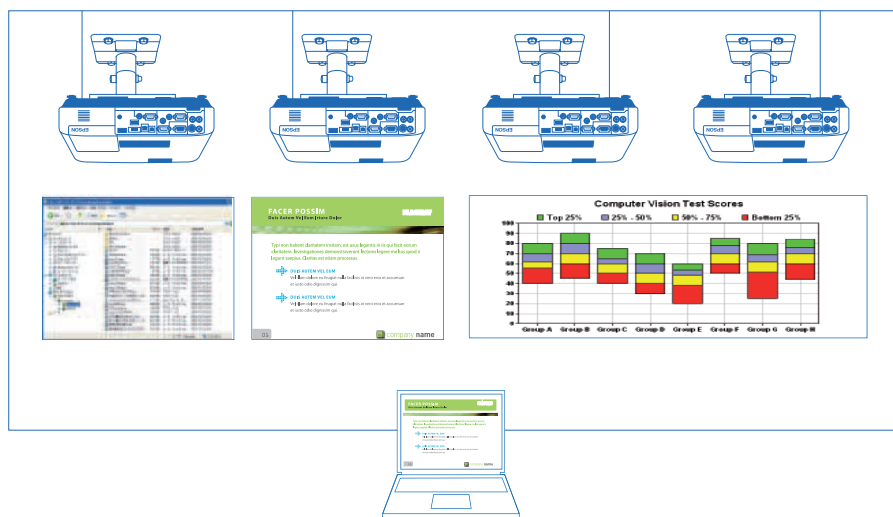


Hõlpsalt ühendatav: ühildub juurdeostetava Epsoni dokumendikaameraga, mille abil saate ilma paljundamise või skannimiseta projitseerida ruumilisi objekte, dokumente ja illustatsioone.



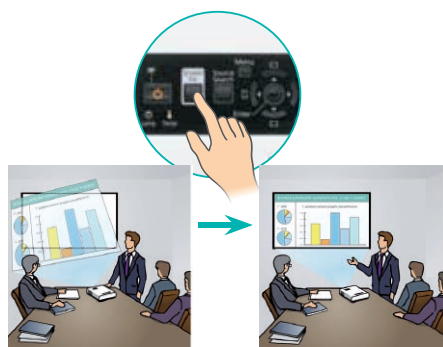
Värviline pult: uus kasutajasõbralik kaugjuhtimispult teeb funktsioonid hõlpsamalt kättesaadavaks.

Pilt mitmel ekraanil



Keerukamaid tabeleid või panoraampilte on hea näidata mitmel ekraanil. Arvutiga saab ühendada kuni neli projektorit, mis võimaldab teil Epsoni EasyMP võrguesitluse abil esitada kuni neli erinevat vaadet ja nende vahel liikuda.

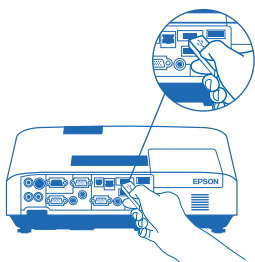
MUGAV KAASAS- KANDMISEKS



Projitseerimine ilma ekraanile mahutamise funktsioonita (Screen Fit)

Projitseerimine koos ekraanile mahutamise funktsiooniga (Screen Fit)

Hõlvus kaablivaba ühendus



Arvutit pole vaja: nüüd saate hoida esitlusi USB-mälupulgal ja neid sealt vastavalt soovile esitada.



WiFi-ühendus koos heliga: tänu sisseehitatud WiFi-liidesele saate arvutist edastada kujutisi ja heli otse projektorisse ja selle sisseehitatud kõlarisüsteemi.

Ühendage sarja Epson EB-1900 projektor vooluvõrku, sisestage USB-mälupulk ja võitegi esitlusega alustada. Lihtsalt asetage projektor sobivasse kohta ja saategi mis tahes valgusoludes esitlusega alustada.

Automaatne korrektsioon

Tänu kasutajasõbralikele funktsioonidele on projektoreid Epson EB-1915 ja Epson EB-1925W hõlvus üles seada mis tahes suurusega koosolekuruumis. Automaatne vertikaalse ja horisontaalse trapetsmoonutuse korrektsioon ning teravustamiskorrektsioon säästavad teie närve projektori seadistamisel isegi siis, kui projektor veidi nihkub või see pole suunatud otse ekraanile.

Nutikad projitseerimisfunktsioonid

Projektoreid Epson EB-1915 ja Epson EB-1925W pakuvad täiustatud funktsioone, mille abil saate projektori kõikjal hõlpsalt ühendada levinumate esitlusmeediumitega.

- **Kolm-ühes-kuva:** pildi, heli ja esitluste kuva haldamiseks isegi laiekraanformaadis on vaja ainult ühte USB-kaabelühendust arvuti ja projektori vahel.
- **HDMI-liides:** uusim standardne arvutiliides HD-kvaliteediga digiheli ja -kujutiste esitamiseks, mis sobib väga hästi inseneri-, arhitektuuri- ja disainibüroode nõudliku graafikakvaliteedi ja uusimate rakenduste jaoks.

Kerge kaasas kanda

Projektor Epson EB-1900 kaalub kõigest 3,5 kg ja pehme voodriga kandekoti abil saate selle hõlpsalt kõikjale kaasa võtta.

EPSON EB-1915



EPSON EB-1925W



ÜHISED TEHNILISED ANDMED



SÄRAVAD ESITLUSED

Projektorisarja Epson EB-1900 viis mudelit pakuvad teile nii kohakindlalt paigaldatuna kui ka kaasaskantavana parimaid esitlusvõimalusi.



Source Futuresource Consulting Ltd.

Kõik võimalused ühes kohas

Sarja Epson EB-1900 projektorid võimaldavad kaugjuhtimispuldi abil hallata kujutisi ja heli, milleks pole vaja muud kui ühendada kolm-ühes USB-ühendus. Kui soovite midagi näidata, saate juurdeostetava Epsoni dokumendikaamera abil projitseerida nii kujutisi raamatust ja lehelt kui ka kolmemõõtmelisi objekte. Sisseehitatud kõlar muudab teie esitluse paremini kuuldavaks. Optimaalse paindlikkuse tagamiseks ettevõtetele on projektoritel Epson EB-1915 ja EB-1925W ka HDMI- ja traadita side liides.

3LCD-tehnoloogia

See ainulaadne Epsoni tehnoloogia pakub suurepärase kvaliteediga ekraanipilti ja sujuvat ning loomulikku värviesitust.



Säravad ja professionaalsed esitlused

Sarja Epson EB-1900 projektorid aitavad teil säravalt esineda nii loengusaalis ja koosolekuruumis kui ka mujal. Tänu tugevale valgusele (valge ja värvilise valgusvoo tugevus 4000 luumenit) võite olla kindel, et teie ideed jõuavad publikuni isegi päevavalges või märkmete tegemiseks valgustatud koosolekuruumis.

Better Products for a Better Future

Energiasäästlikud ja keskkonnasõbralikud Epsoni projektorid valmistatud tulevikku silmas pidades.

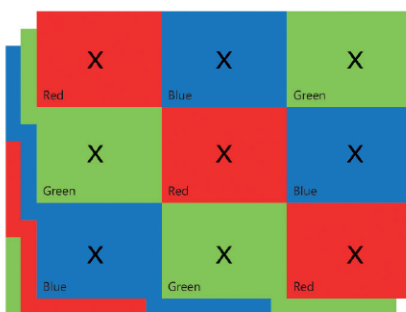
- Väiksem energiakulu – ooterežiimis alla 1 W.
- Värvimata korpus ja ringlussevõetav pakend.
- Väikese voolutarbega ja ülipika tööeaga E-TORL-lamp.

Värvilise valgusvoo tugevus – projektori valgustugevuse uus parameeter

Epson esitab värvilise valgusvoo tugevuse tehnilised andmed. Värvilise valgusvoo tugevus väljendab projektori värviesitusvõimet. Värvilise valgusvoo tugevus võimaldab kasutajal lihtsamalt ja selgemalt hinnata projektori värviesitusvõimet.

X	X	X
X	X	X
X	X	X

Valgustugevusega (ehk valge valgusvoo tugevusega) mõõdetakse projitseeritava valge valguse kogust luumenites üheksapunktilisel skaalal.



Värvilise valgusvoo tugevuse määramisel kasutatakse põhivärvide (punane, roheline ja sinine) mõõtmiseks 3 üheksapunktilist skaalat.

SEADME MÕÕTMED JA TEHNILISED ANDMED

TEHNILISED ANDMED	Epson EB-1915	Epson EB-1925W	Epson EB-1920W	Epson EB-1910	Epson EB-1830
Projektsioonisüsteem (3LCD)	0,7", MLA-ga (x3) polüsülikoonist TFT-aktiivmaatriks	0,74", MLA-ga (x3) polüsülikoonist TFT-aktiivmaatriks		0,7", MLA-ga (x3) polüsülikoonist TFT-aktiivmaatriks	
Loomulik eraldusvõime	XGA (1024x768)	WXGA (1280x800)		XGA (1024x768)	
Loomulik kuvasuhe	4:3	16:10		4:3	
Toetatud eraldusvõime	Kuni UXGA / 1080 p	Kuni WSXGA+ / 1080 p		Kuni UXGA / 1080 p	
Valge valgusvoo tugevus (eredus) (tava-/säästurežiim)	4000 lm / 2700 lm			3500 lm / 2350 lm	
Värvilise valgusvoo tugevus (tava-/säästurežiim)	4000 lm / 2700 lm			3500 lm / 2350 lm	
PROJEKTSIOONIOBJEKTIV					
Suhteline ava / fookuskaugus	1,75–2,42 / 24,0–38,2 mm				
Suumi suhe	1,6-kordne optiline suum				
Nihe	10:1	15,6:1		10:1	
Projektsioonikauguse ja kuva lause suhe	1,62–2,61:1	1,45–2,33:1		1,62–2,61:1	
OBJEKTIVI KAITSE	Heli ja pildi esituse katkestamise funktsioon				
LAMP					
Tüüp/tööiga	230 W UHE (E-TORL) / 2500–3500 tundi (tava-/säästurežiimis)				
KUJUTIS					
Värviesitus	Täisvärviline (16,77 miljonit värvi)				
Kontrastisuhe*	2000:1				
Ekraani suurus	30–300 tolli, 60-tolline ekraan: 1,87–3,05 m (projektsioonikaugus) mudelitel 1925W ja 1920W 60-tolline ekraan: 1,97–3,21 m (projektsioonikaugus) mudelitel EB-1915, EB-1910, EB-1830				
Trapetsmoonutuse korrigeerimine	Vertikaalne: ±30° (automaatne) Horisontaalne: ±20° (automaatne)		Vertikaalne: ±30° (automaatne)		
PILDISISEND					
Arvuti	2 x 15-kontaktiline D-sub-pistmik (RGB), 1 x USB 2.0 tüüp B				
Video	1 x RCA-liides, 1 x S-video-liides, 2 x komponentvideoliides (15-kontaktiline D-sub-pistmik)				
USB-mäluseade	1 x USB 2.0 (tüüp A)				
Digitaalne	1 x HDMI-liides**				
USB-liides Epsoni dokumendikaamerale	1 x USB 2.0 (tüüp A)				
PILDIVÄLJUND					
Monitor	1 x 15-kontaktiline D-sub-pistmik				
HELISISEND					
Arvuti	2 ministereopesa				
Video	1 RCA-liides (valge/punane)				
Digitaalne	1 x HDMI-liides**				
HELIVÄLJUND					
Arvuti	1 ministereopesa				
Juhtimine	1 x RS-232C (9-kontaktiline D-sub-pistmik), 1 x LAN (RJ45)				
SISSEHITATUD KÖLARID	10 W				
TRAADITA SIDE ÜHENDUS	1 x traadita side kohtvõrgu moodul		Pole saadaval		
LISAFUNKTSIOONID	Kiire väljalülitamine, allikaotsing, 8 värvirežiimi, heli ja pildi esitamise katkestamise funktsioon, stoppklaad, e-suum				
EKRAANILE MAHUTAMISE FUNKTSIOON	On		Pole		
TERAVUSTAMINE	Automaatne teravustamine		Käsitsi teravustamine		
TÜRVALISUS	Ripplukk, turvakaabli ava, Kensingtoni lukk, paroolkaitse, mudelitel EB-1925W ja EB-1915 traadita side kohtvõrgu mooduli lukk				
KIIRE SISSE- JA VÄLJALÜLITAMINE	On				
TOITENÕUDED					
Toiteallika võimsus	100–240 V AC (vahelduvvool) ±10%, 50/60 Hz				
Energiatarve sisselülitatud lambiga	319 W / 237 W (tava-/säästurežiim)				
Energiatarve ooterežiimis	6,8 W (võrguühendusega) / 0,3 W (võrguühenduseeta)		8,8 W (võrguühendusega) / 0,3 W (võrguühenduseeta)		
TÖÖTEMPERatuur JA -KÕRGUS	5–35 °C / 0–2286 m (kõrgustes töötamise režiimis üle 1500 m)				
KAAL	3,5 kg		3,4 kg		
MÕÕTMED (laius x pikkus x kõrgus)	Ilma aluseta: 257x357x86 mm				
VENTILAATORI MÜRA	37 dB / 29 dB (tavarežiimis/säästurežiimis)				
EKRAANIMENÜÜ	34 keelt: inglise / prantsuse / saksa / itaalia / hispaania / hollandi / portugali / vene / rootsi / norra / soome / taani / bulgaaria / poola / ungari / tšehhi / slovaki / rumeenia / horvaadi / sloveeni / ukraina / katalaani / kreeka / türgi / arabia / heebrea / jaapani / lihtsustatud hiina / traditsiooniline hiina / korea / tai / indoneesia / malai / vietnami				
TARVIKUD STANDARDVARUSTUSES	Toitekaabel 3,0 m, 15-kontaktilise D-sub-pistmikuga (isaspistik/isaspistik) arvutikaabel 1,8 m, USB (tüüp A / tüüp B) kaabel 3,0 m, kaugjuhtimispuult koos patareidega, pehme kandekott, tarkvarakomplekt, paroolkaitse kleebis, kasutusjuhend				
TARVIKUD (lisavarustusena)	Varulamp ELPLP53 – õhufilter ELPAP24 – Epsoni USB-liidesega dokumendikaamera ELPDC06 – kiire traadita side ühenduse USB-mälupulk ELPAP06 – 80-tolline kaasaskantav ekraan: 16:9 (ELPSC21), 16:10 (ELPSC24) – mitme kuvasuhtega ekraan: 65" / 74" / 80" (ELPSC26)				
OHUTUSNÕUDED	IEC 60950-1 1. trükk (CE-märgis), elektromagnetilise ühilduvuse (EMC) direktiiv (89/336/EMÜ), ringlussevõetunõuded				
GARANTII**	Põhiseadmel 2 aastat / lambil 1 aasta või 1000 tundi				

* Põhineb standardil ISO 21118.

** Ainult mudelitel EB-1915 ja EB-1925W.

***Garantiipakkumised pole kõigis riikides saadaval. Lisateavet saate Epsoni kohalikust esindusest.

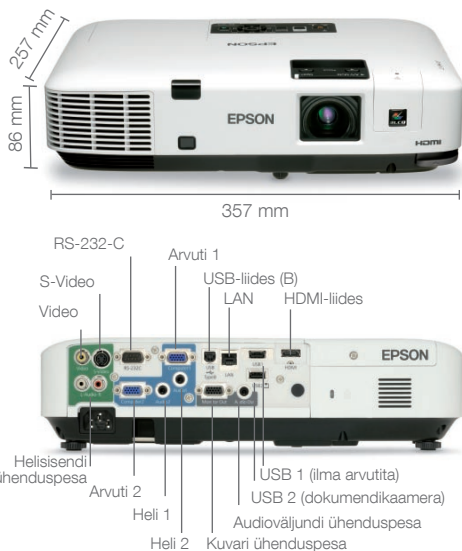


Better Products
for a Better Future

EPSON EUROPE B.V.
Branch Office in Baltic Countries
Skanstes 13/5
LV - 1013
LATVIA
Tel: +371 67017800

Kaubamärgid ja registreeritud kaubamärgid kuuluvad ettevõttele Seiko Epson Corporation või nende vastavatele omanikele.
Tooteteavet võidakse ette teatamata muuta.
Shutterstock Images LLC © Sean Prior

SARI EPSON EB-1900



Tehnoloogia EasyMP tehnilised andmed

LISAFUNKTSIOONID	Sarja Epson EB -1900 projektorid
Võrgu kaudu jälgimise funktsioonid	Projektori juhtimine ja haldamine võrgu kaudu (kaabliga või traadita side kohtvõrk): toite oleku jälgimine, lambi olek, lambi tööiga, temperatuurirõhke, tõrketeeve, IP-aadress; Epsoni projektorite juhtimine (toite sisse- ja väljalülitamine, sisendseadmete vahetamine), e-posti teel teavitamine, taimerifunktsioonid. Muud funktsioonid: SNMP, veebi kaudu juhtimine, P.J-ühendus, projektori juhtimine.
EPSONI VÕRGU KAUDU PROJITSEERIMISE FUNKTSIOONID	
Kohtvõrgu kaabelühendus	EB-1925W / EB-1915: on (piit ja heli); EB-1920W / EB-1910 / EB-1830: on (piit).
Traadita side ühendus	EB-1925W / EB-1915: on, koos heliga (kuni 54 Mbit/s) traadita side kohtvõrgu mooduliga (802.11a/b/g).
Turvalisus (traadita kohtvõrk)	EB-1925W / EB-1915: WEP, WPA-PSK(TKIP/AES), WPA2-PSK(TKIP/AES), EAP-TLS, PEAP/MS-CHAPv2, EAP-TTLS/MD5, EAP-TTLS/MS-CHAPv2, PEAP/MS-CHAPv2, PEAP/GTC, LEAP, EAP-Fast/MS-CHAPv2, EAP-Fast/GTC.
Võrgu kaudu projitseerimise lisafunktsioonid	EB-1925W / EB-1915: mitmeekraaniline esitus (kuni neli projektorit) opsüsteemides Windows 2000 ja XP, funktsioon Quick Wireless Connection, filmide esitus (MPEG2, MPEG4, WMV). EB-1920W/EB-1910/EB-1830: mitmeekraaniline esitus (kuni neli projektorit) opsüsteemides Windows 2000 ja XP.
USB-kuvasaade (B-tüüpi USB-sisend)	EB-1925W / EB-1915: kolm-ühes (piit, juhtimine ja heli). EB-1920W / EB-1910 / EB-1830: kaks-ühes (piit ja juhtimine).
Ilma arvutita (A-tüüpi USB-sisend)	EB-1925W / EB-1915: piit: .bmp / .jpg / .png / .gif; film: .mp4 (video: MPEG4, MPEG4 AVC; heli: AAC) / .mpg (video: MPEG1, MPEG2; heli: MPEG-1 layer2, PMC) / .wmv (video: WMV8, WMV9; heli: WMA, LPCM). Esituse erivorming: .sit (loodud Epsoni rakendustes). EB-1920W / EB-1910 / EB-1830: piit: .jpg.
Toetab Windows Vista™ võrguprojektori funktsiooni	EB-1925W / EB-1915: projektori saab opsüsteemiga Windows Vista™ töötava arvutiga ühendada nii kaabelühendusega kui ka traadita side võrguühenduse kaudu (v.a Home Basic Edition).

EPSON®